

Un temático y una colección

Dr. Rafael Fosalba

OVEJEROS ALEMANES-GUARDIA Y UTILIDAD

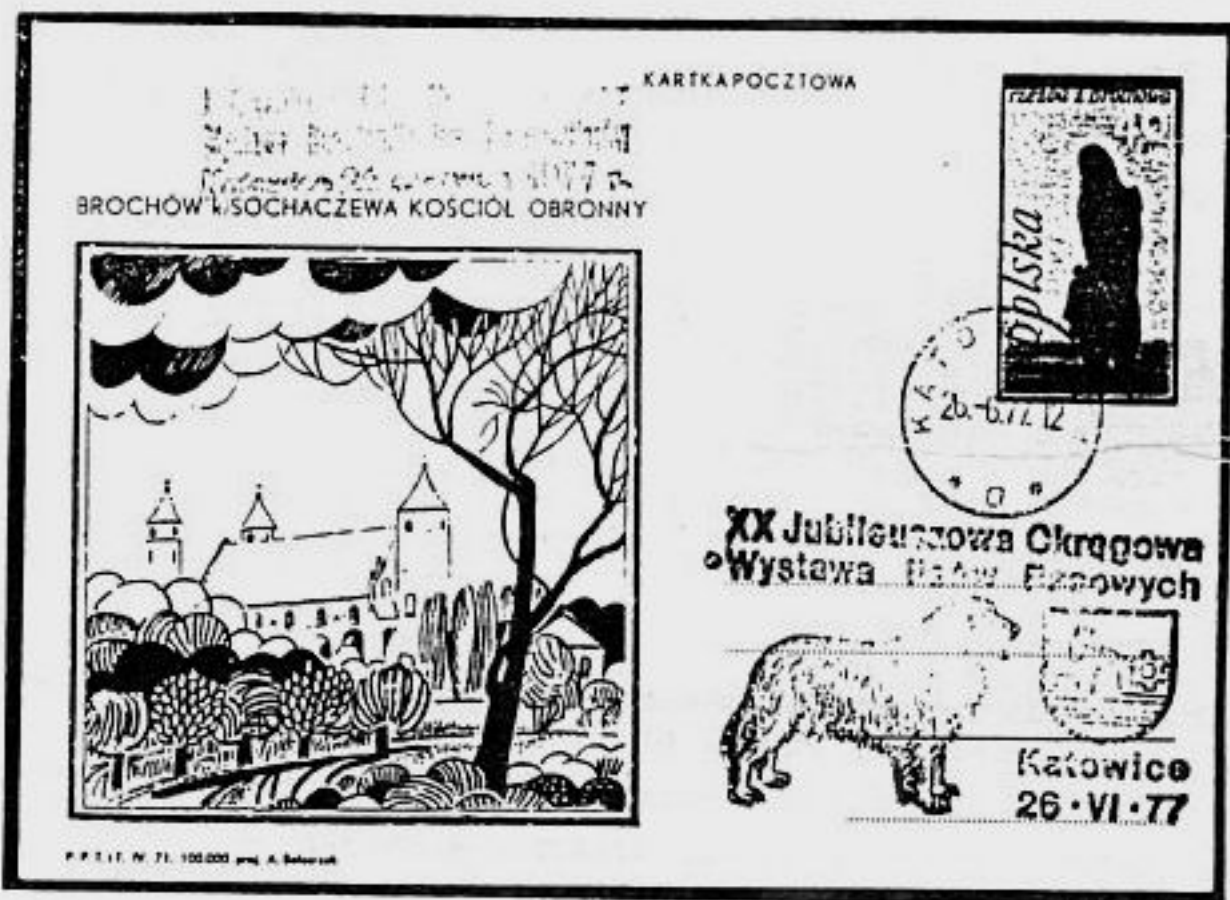
- 1.0 ORIGENES DE LA ESPECIE
 - 1.1 PERROS PRIMITIVOS
 - 1.2 LOS PRIMEROS PASTORES
- 2.0 ORIGENES DE LA RAZA
 - 2.1 CONDICIONES GEOGRAFICAS. CLIMA. SUELO
 - 2.2. UTILIDADES PRIMARIAS
 - 2.2.1 TRACCION EN LA NIEVE
 - 2.2.2 TRACCION URBANA
- 3.0 CONCEPTO DE STANDARD Y SELECCION
 - 3.1 ASOCIACION DE CRIADORES
 - 3.2.0 MORFOLOGIA
 - 3.2.1 CABEZA Y DENTICION
 - 3.2.2 CUERPO Y MANTO
 - 3.3. EXPOSICIONES DE ESTRUCTURA
 - 3.3.1 EXPOSICIONES ALL ROUND
 - 3.3.2 EXPOSICIONES ESPECIALIZADAS
 - 4.0 ASPECTOS UTILITARIOS MODERNOS
 - 4.1. ANTECEDENTES HISTORICOS
 - 4.2. USO MILITAR
 - 4.3. USO POLICIAL
 - 4.4. LAZARILLO
- 5.0. GENERALIDADES DE PATOLOGIA
 - 5.1. CLINICAS VETERINARIAS
 - 5.2. ENFERMEDADES



URUTEM'96	BP
SEVILLA'96	PG
MOCKBA'97	P
INDEPEX'97	PG



OVEJERO BELGA



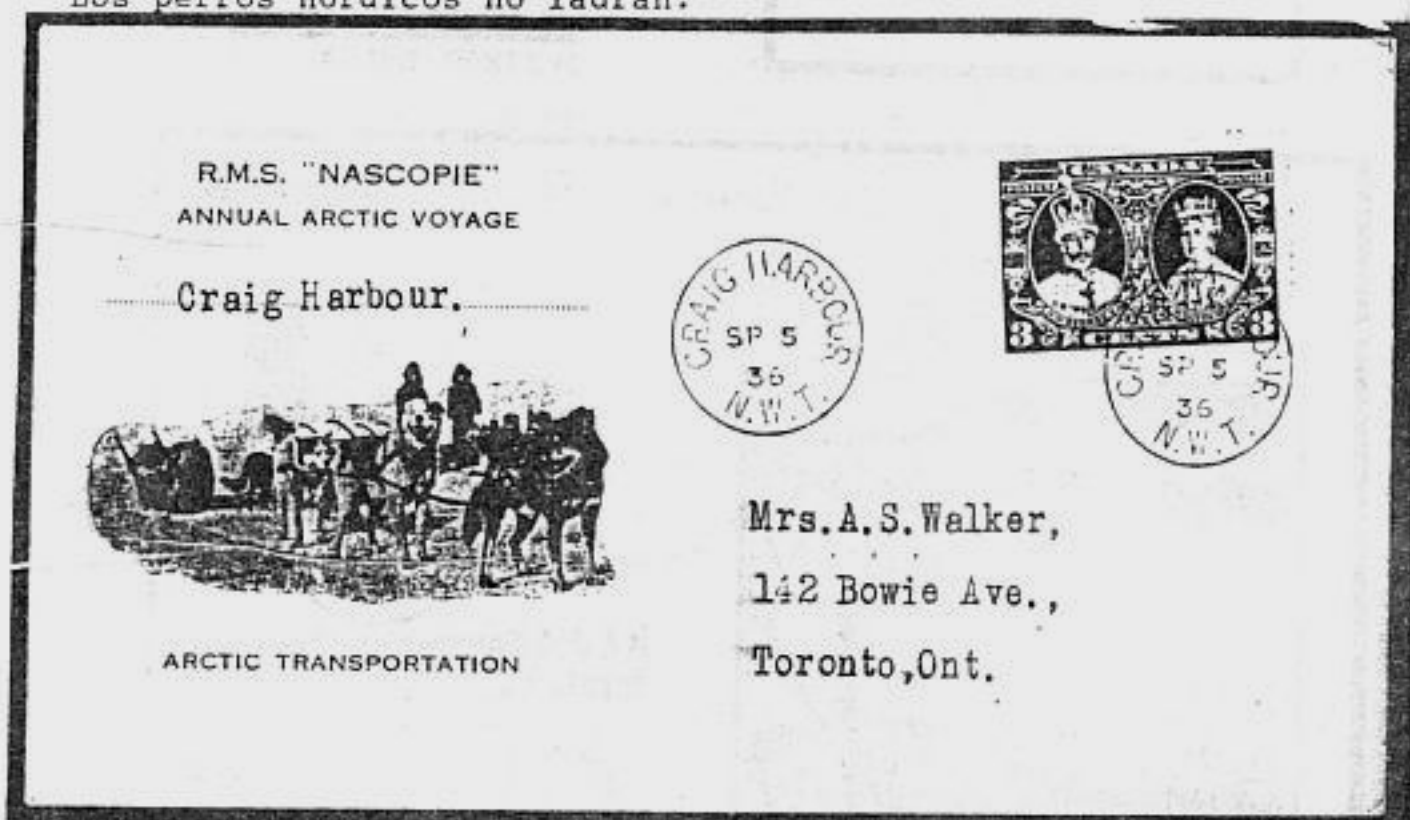
Los PERROS PASTORES se adaptaron al territorio de acción. Los OVEJEROS BELGAS, del cual hay hoy tres variedades distintas, tienen un tipo muy parecido al OVEJERO ALEMAN.

2.2. UTILIDADES PRIMARIAS

2.2.1 TRACCION EN LA NIEVE



Perros suecos (JAMTHUND Y VASTGÖTA-SPETS) tipo lupoide, acondroplásicos (patas cortas), adaptados a climas nórdicos. Los perros nórdicos no ladran.



Carta transportada por PERROS DE TRINEO. Su prototipo es de tipo primitivo, con adaptación a climas extremadamente fríos. Gran parecido cefálico y corporal con OVEJEROS ALEMANES.