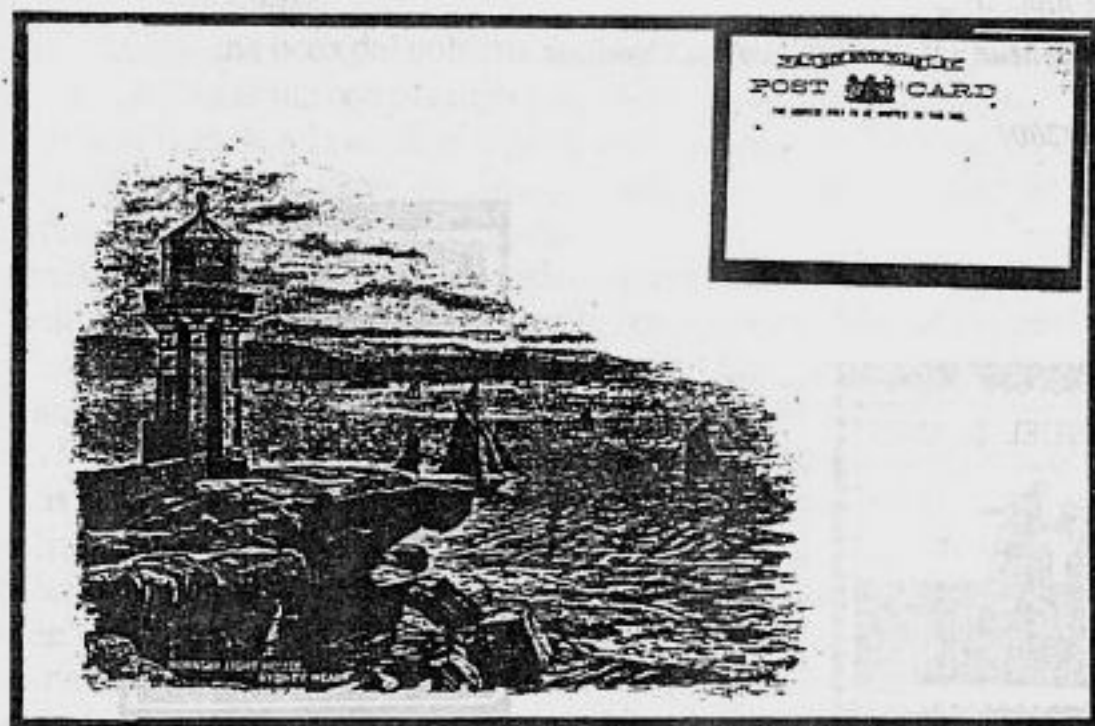


# Faros

## Vigías de la costa

PHILANIPPOM '01 - Medalla Vermeil  
Miguel García Lezcano

1. En busca de orientación.
  - 1.1 La naturaleza.
  - 1.2 Faros y barcos.
  - 1.3 No solo navegantes.
2. Un poco de historia.
  - 2.1 Los primeros y más famosos.
  - 2.2 Las primeras organizaciones.
3. Evolución tecnológica.
  - 3.1 La llama.
    - 3.1.1 Fogatas y candelabros.
    - 3.1.2 Aceites.
    - 3.1.3 Gas.
  - 3.2 La electricidad.
4. Ubicación estratégica.
  - 4.1 Cabos y puntas.
  - 4.2 Islotes y afloraciones rocosas.
  - 4.3 Puertos.
  - 4.4 Ríos.
  - 4.5 Lagos.
5. Tipologías.
  - 5.1 Los faros clásicos.
  - 5.2 Influencia de los materiales.
  - 5.3 Formas alternativas.
  - 5.4 ¿Y el faro dónde está?
  - 5.5 Faros flotantes.
    - 5.5.1 Boyas.
    - 5.5.2 Pontones.
6. La linterna.
  - 6.1 El aparato luminoso.
  - 6.2 La cubierta.
  - 6.3 El mirador perfecto.
7. El lenguaje de los faros.
  - 7.1 Durante la noche.
  - 7.2 Cuando sale el sol.
  - 7.3 Alcance de la señal.
  - 7.4 El sonido.
8. El farero.
  - 8.1 Un mundo de soledad.
  - 8.2 La vivienda.
  - 8.3 Su alimentación.
  - 8.4 Sus funciones.
9. Pasado, presente... ¿y el futuro?
  - 9.1 La edad de oro.
  - 9.2 La luz se va apagando.
  - 9.3 Nuevas opciones.
    - 9.3.1 Faros-monumento.
    - 9.3.2 Los faros y el turismo.
  - 9.4 Su destino final.



(e)

Desde antaño los faros han vigilado a los barcos y los han guiado a través de la costa. Señalizar, defender y vigilar son los objetivos de estas torres luminosas. Ensayo no adoptado para un entero postal de Nueva Gales del Sur (New South Wales) del año 1897. Se emitieron 20 enteros con diferentes vistas, pero esta fue finalmente rechazada. El entero muestra el faro de Hornsby, ubicado a la entrada de Port Jackson en la Bahía de Sydney.

### 1.3 No solo navegantes.



Sellos de Colombia de la Compañía Colombiana de Navegación Aérea, porte aéreo \$ 0,10. Pareja horizontal, uno de ellos con variedad defectos de impresión.



Variedad sin dentar total.



Creados inicialmente como guía para los navegantes, los faros han trascendido ese ámbito y también han sido referentes útiles para los aviadores de todas latitudes.

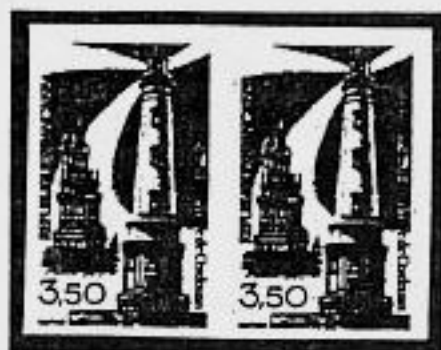


Tanto durante el vuelo a baja altura como en los aterrizajes o amerizajes los faros significan un invaluable punto de referencia para los pilotos.



Las pequeñas avionetas e hidroaviones, al volar a baja altura, son los que más se relacionan con los faros.

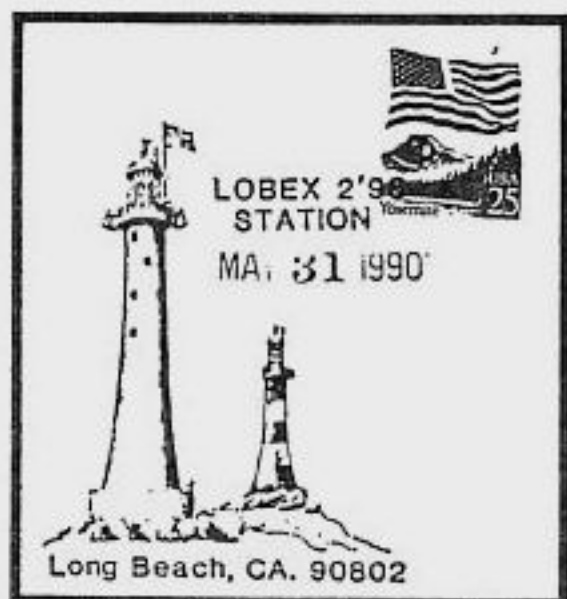
## 2.1 Los primeros y más famosos.



El faro de Cordouan entró en servicio el 28 de abril de 1611. Lo llaman el Versalles del mar y es el más antiguo de los activos de Francia.

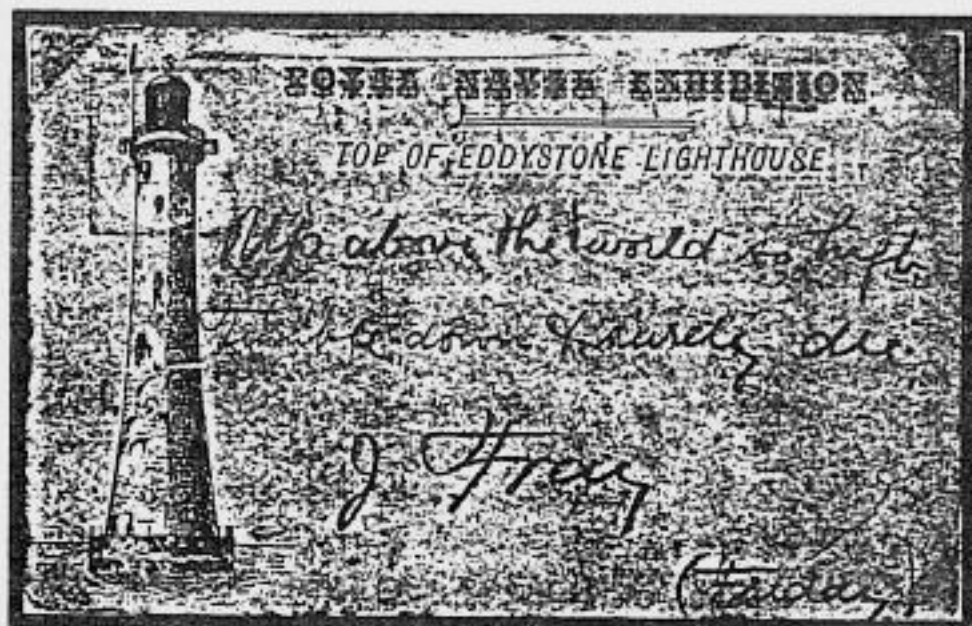


El faro de Kopu, en Estonia, fue iluminado por primera vez en el año 1531. Es uno de los más antiguos de Europa aun en funcionamiento.



Pero tal vez el faro más famoso sea el de Eddystone, en la costa suroeste de Inglaterra. El primero en ser construido data del año 1698 mientras que el actual es de 1882, el quinto en ser ubicado en ese lugar.

A la izquierda vemos el actual faro de Eddystone y detrás el anterior, que posteriormente fue trasladado a otra ubicación, este vuelve a aparecer en el segundo sello mientras que en el siguiente aparece el faro actual y los restos del anterior, que todavía hoy están en el lugar. Finalmente a la derecha se muestra el primer faro de Eddystone.



Entero postal de Inglaterra emitido el 18 de setiembre de 1891 en ocasión de la «Royal Naval Exhibition» en Londres. Valor facial de medio penique y circulado al interior del país.

El faro de Eddystone fue el primer faro inglés en ser construido en el medio del mar sobre un grupo de rocas que quedan sumergidas en horas de marea alta. Significó un verdadero hito en la tecnología de construcción de faros.

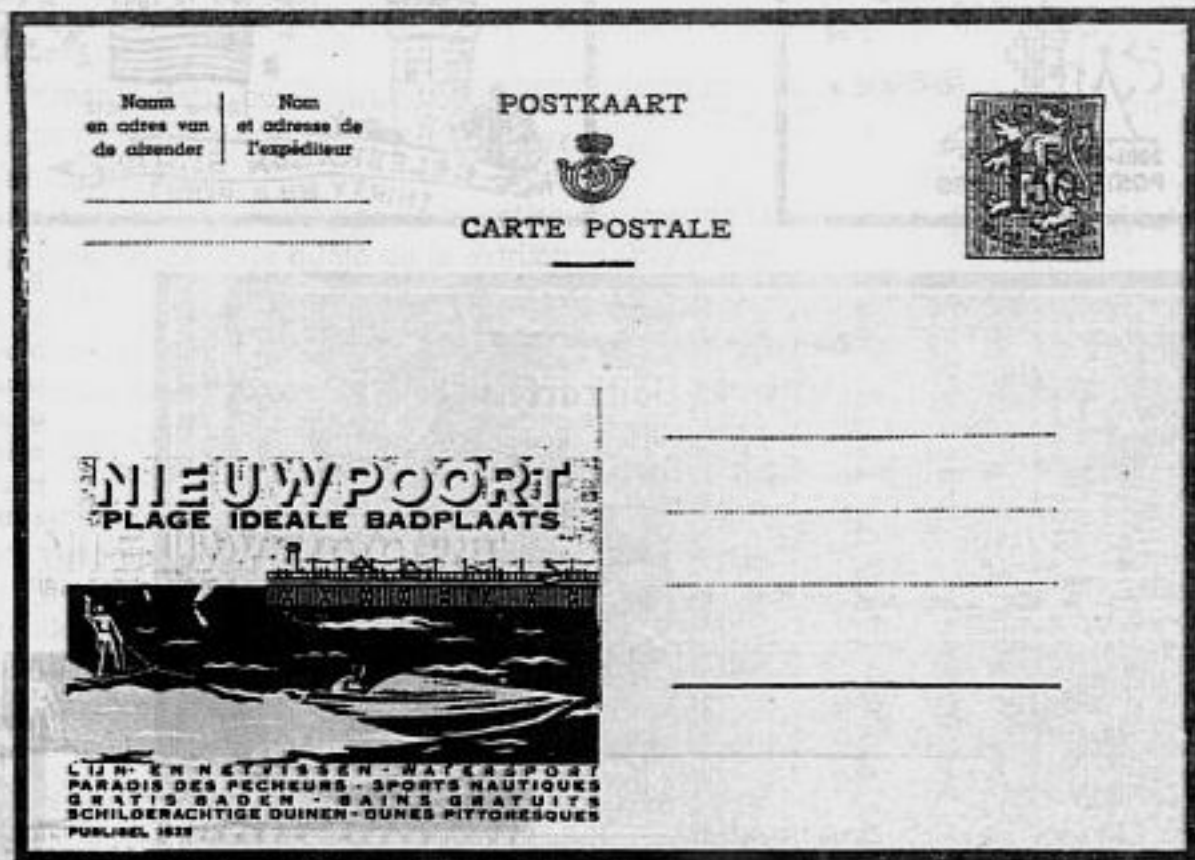
#### 4.3 Puertos.



Una ubicación casi obligada para los faros es en el extremo de las escolleras que conforman el perímetro de los puertos. Estos ayudan a que los navegantes encuentren el rumbo exacto para su entrada a la zona de desembarco.



Estas señales son controladas desde el mismo puerto, sin necesidad de mantener personal en ellos para su control. Esto explica que no aparezcan construcciones anexas para el alojamiento de los fareros.

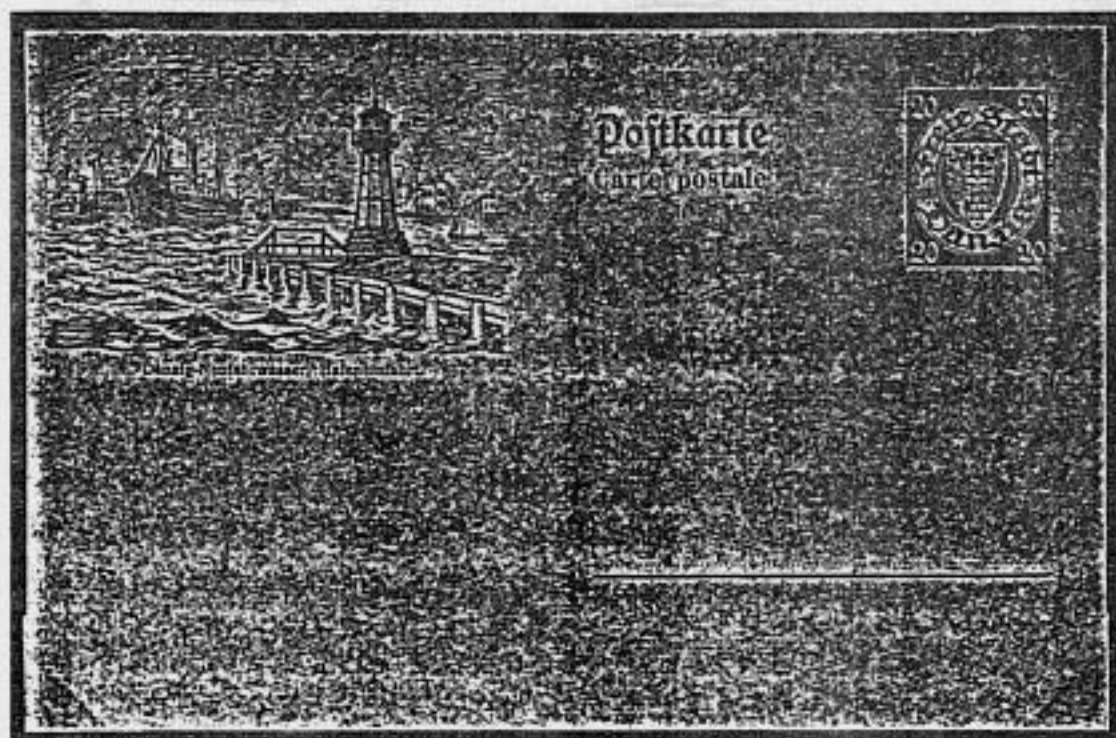


Además estos faros sirven de referencia para la navegación deportiva que siempre se mantiene a corta distancia de la costa.

## 5.1 Los faros clásicos.



Las torres de base cuadrada también son bastante comunes, obteniéndose una imagen formal totalmente diferente a la de los faros cilíndricos. Se encuentran faros de este tipo distribuidos en todas partes del mundo.



En algunos casos se recurre a una base hexagonal para la torre, aunque es bastante más difícil encontrar ejemplos de este tipo de faros.

